

중대재해 발생 알림

배포일시 : 2026년 6월 1일 17:00

중대재해
사이렌

업종
건설업

재해 유형
떨어짐

'26년 5월 14일(목) 10:39경 인천 중구 소재 공항 내 천장 개선공사 현장에서 배관 점검통로 점검 중 **천장 마감재를 밟고 떨어져 치료 중 사망**



예방
대책

- 천장 상부 작업 시 작업구간에 적합한 구조의 작업발판을 설치 후 작업합니다.
- 작업발판 설치가 곤란한 경우 추락방호망, 안전대 부착설비를 설치하고 안전대 등 보호구를 지급·착용하도록 관리합니다.

중대재해 발생 알림

배포일시 : 2026년 6월 2일 17:00

중대재해
사이렌

업종
건설업

재해 유형
떨어짐

'26년 6월 1일(월) 11:46경 인천 서구 소재 건축 공사 현장에서 이동 중 **비계 작업발판과 외벽 사이로 떨어져 사망**



예방
대책

- 작업자의 이동동선을 고려하여 작업자가 안전하게 이동할 수 있는 안전통로를 확보합니다.
- 외벽과 작업발판 사이의 추락위험 장소에는 추락방호망을 설치합니다.

중대재해 발생 알림

배포일시 : 2026년 6월 9일 17:00

중대재해
사이렌

업종
건설업

재해 유형
떨어짐

'26년 6월 5일(금) 09:35경 서울 성북구 소재 건축공사 현장 내 그늘 씬터 설치 작업 중 이동식비계에서 떨어져 치료 중 사망



예방
대책

- 이동식비계의 최상부 등 떨어질 위험이 있는 장소에는 안전난간 기준을 준수하여 설치하여야 합니다.
- 안전모와 안전대 등 보호구를 지급·착용하고 안전대를 체결한 상태에서 작업하도록 관리·감독하여야 합니다.

중대재해 발생 알림

배포일시 : 2026년 6월 10일 17:00

중대재해
사이렌

업종
건설업

재해 유형
떨어짐

'26년 6월 9일(화) 17:26경 서울 관악구 소재 철도 공사 현장에서 수직형 케이블 거치대 설치 준비 작업 중 개구부로 떨어짐



예방
대책

- 개구부 등 추락할 위험이 있는 장소에는 추락방호망 등 작업 환경에 따라 올바른 추락방호조치를 하여야 합니다.
- 추락방호망 설치가 곤란한 경우 안전대부착설비를 설치하고 안전대를 지급·체결하여 안전하게 작업합니다.

중대재해 발생 알림

배포일시 : 2026년 6월 11일 17:00

중대재해
사이렌

업종
건설업

재해 유형
떨어짐

'26년 6월 9일(화) 15:10경 경남 김해시 소재
물류센터 신축공사 현장에서 스프링클러
설치 작업 중 **고소작업대에서 떨어짐**



예방
대책

- 붐대를 상승시킨 상태에서 작업대를 벗어나지 않도록 하고 벗어나 작업하는 경우 반드시 안전대를 착용·체결합니다.
- 고소작업대 사용 작업 시 운행경로, 작업방법, 위험 예방대책을 포함한 작업계획서를 작성 후 계획에 따라 작업합니다.

중대재해 발생 알림

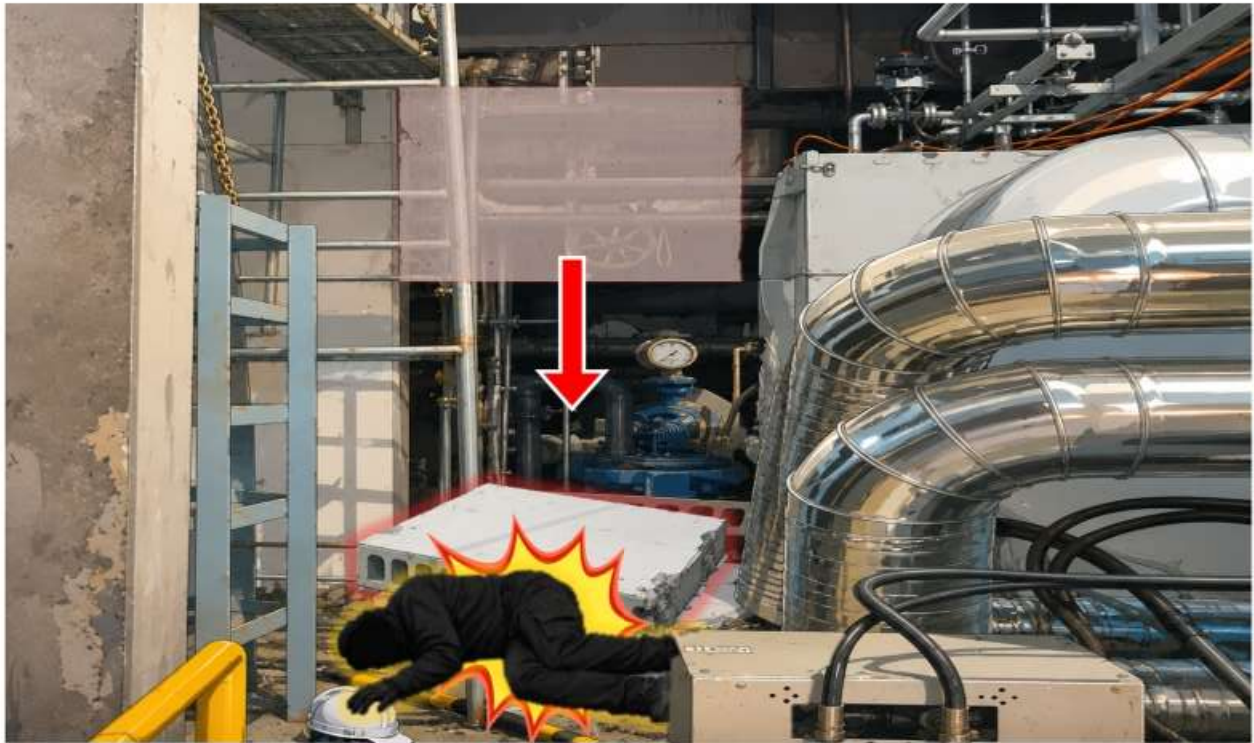
배포일시 : 2026년 6월 11일 17:00

중대재해
사이렌

업종
건설업

재해 유형
맞음

'26년 6월 10일(수) 09:01경 경기 평택시 소재 배관설치 공사 현장에서 벽체 철거 작업 중 상부에 걸려있던 벽체가 떨어지며 맞아 사망



예방
대책

- 벽체 등의 해체작업 시 작업자의 접근을 통제하는 등의 안전조치를 실시합니다.
- 벽체 등의 해체 작업 시 철거방법 및 순서, 위험 예방대책 등을 포함한 작업계획서를 작성하고 계획에 따라 작업합니다.

중대재해 발생 알림

배포일시 : 2026년 6월 15일 17:00

중대재해
사이렌

업종
건설업

재해 유형
떨어짐

'26년 6월 13일(토) 08:01경 서울 중랑구 소재 건물 소방공사 현장 내 천장 배관 설치 작업 중 **이동식비계 위에서 떨어져 사망**



예방
대책

- 이동식비계 위에서 작업 시 작업발판을 이탈하거나 난간, 사다리 위에서 작업을 금합니다.
- 추락 위험이 있는 장소에서 작업 시 안전모를 지급하고 작업 전 보호구의 상태 점검 및 턱끈이 벗겨지지 않도록 착용합니다.

중대재해 발생 알림

배포일시 : 2026년 6월 15일 17:00

중대재해
사이렌

업종
건설업

재해 유형
떨어짐

'26년 6월 13일(토) 10:38경 경남 김해시 소재
공장 환경개선공사 현장에서 축대*에 방수포를
덮는 작업 중 **단부로 떨어져 사망**

* 축대: 건축물 주변 토지를 높여 지지하는 구조물



예방
대책

- 추락 위험이 있는 장소에서 작업 시 작업장소 주변 안전대 부착설비를 설치 등 추락방지조치를 실시합니다.
- 난간 설치가 어려운 경우 안전모, 안전대 등 보호구를 지급·착용시키고 안전대 체결 상태 등을 관리·감독합니다.

중대재해 발생 알림

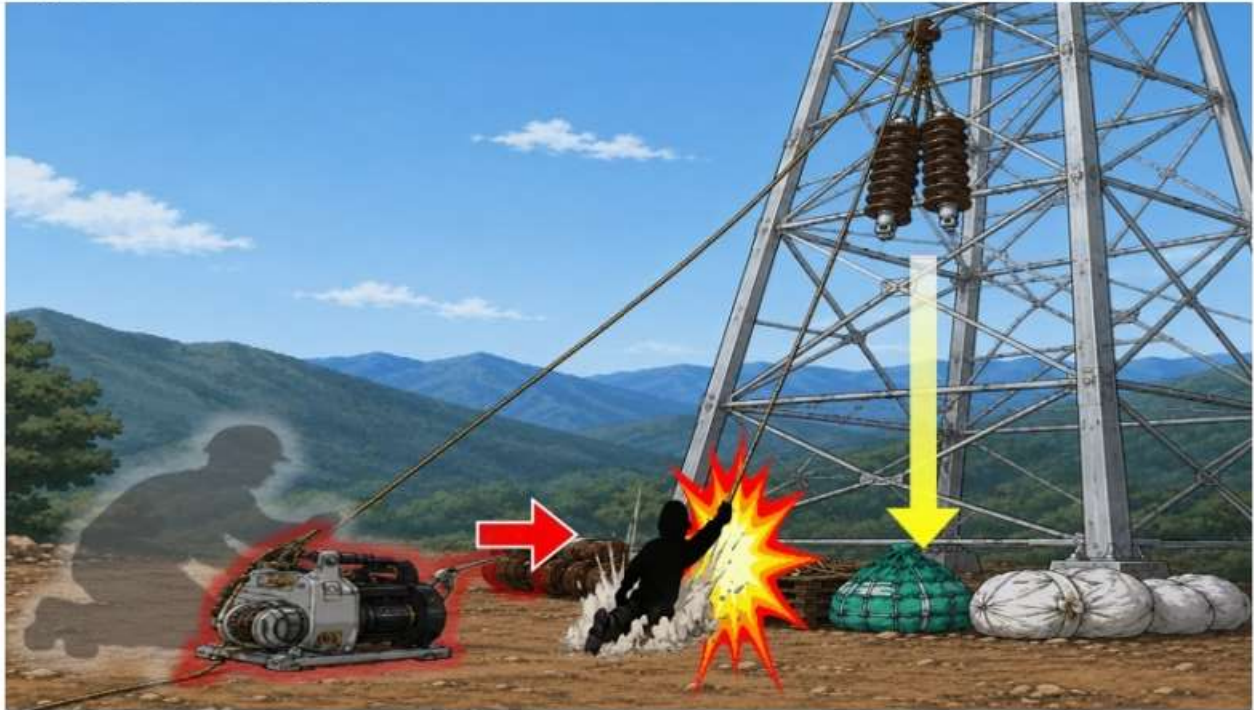
배포일시 : 2026년 6월 16일 11:00

중대재해
사이렌

업종
건설업

재해 유형
부딪힘

'26년 6월 13일(토) 14:40경 강원 횡성군 소재 송전탑 공사현장에서 **권양기 로프에 매달린 절연체가 낙하하자 재해자가 끌려가 송전탑에 부딪혀 사망**



예방
대책

- 중량물의 인양·하역할 때에는 지형 및 작업의 특성 등을 고려한 중량물취급 작업계획을 사전에 수립하여야 합니다.
- 위험성평가를 통해 중량물의 무게·형태와 작업환경에 맞는 양중기를 선정하여 안전하게 작업하여야 합니다.

중대재해 발생 알림

배포일시 : 2026년 6월 18일 17:00

중대재해
사이렌

업종
건설업

재해 유형
깔림·뒤집힘

'26년 6월 15일(월) 09:05경 충남 아산시 소재 공장 신축 공사 현장에서 고소작업대를 상승시킨 상태에서 도장 작업을 위해 이동 중 바닥 단차로 인해 **고소작업대가 전도되며 재해자가 떨어져 사망**



예방
대책

- 이동통로의 요철상태 또는 장애물 유무 등을 확인합니다.
- 고소작업대를 이동 시 작업대를 가장 낮게 내리고, 작업대를 올린 상태에서 작업자를 태우고 이동하지 않습니다.

중대재해 발생 알림

배포일시 : 2026년 6월 24일 11:00

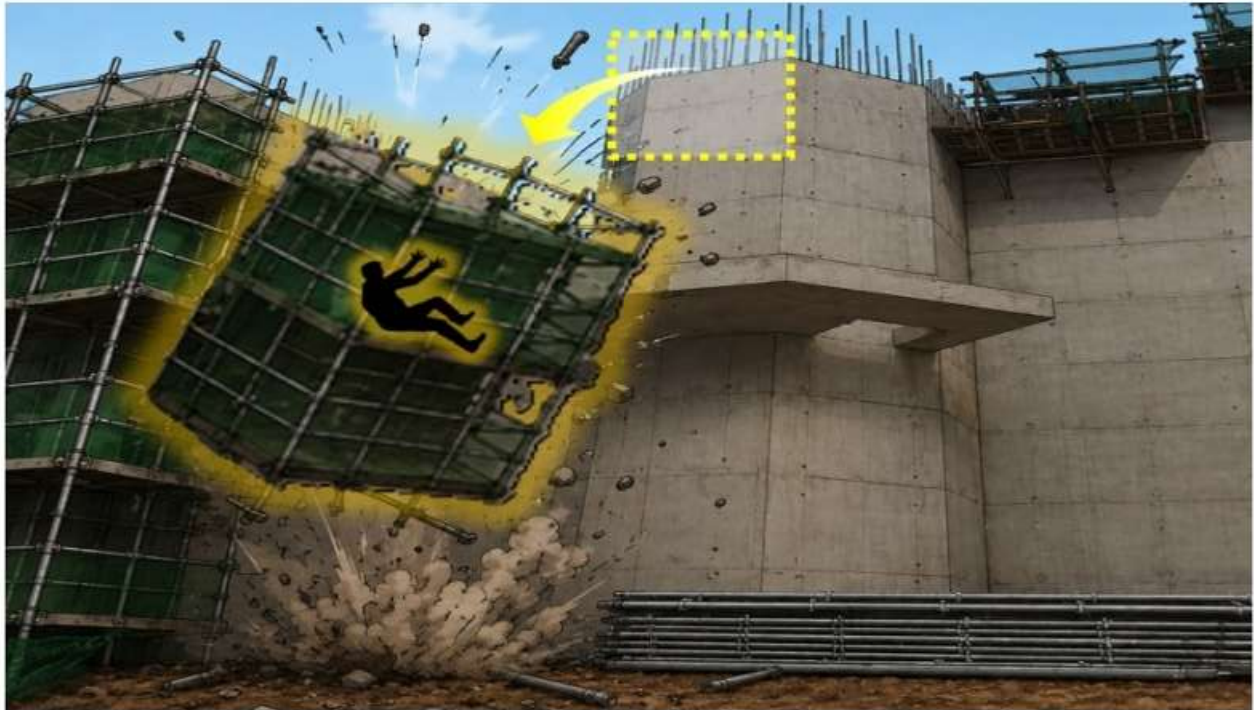
중대재해
사이렌

업종
건설업

재해 유형
떨어짐

'26년 6월 20일(토) 15:39경 전남 신안군 소재
저수지 축조 공사현장에서 **갱폼*** 해체 작업 중
갱폼과 함께 지상으로 떨어져 사망

* 갱폼: 작업 발판 일체형 거푸집



예방
대책

- 해체할 갱폼을 인양장비에 메단 후 해체작업을 실시하고 인양 장비에 메달기 전 고정철물(전단볼트 등)을 임의 해체하지 않도록 합니다.
- 고정철물 식별표시 등 종사자가 혼동하지 않도록 조치하고, 위험성평가를 통해 해체작업계획을 수립하여 그 계획에 따라 작업을 수행합니다.

중대재해 발생 알림

배포일시 : 2026년 6월 24일 17:00

중대재해
사이렌

업종
건설업

재해 유형
떨어짐

'26년 6월 23일(화) 14:37경 경기 용인시 소재 건물 외벽도장 공사현장 내 차량탑재형 고소작업대에서 도색작업 중 떨어져 사망



예방
대책

- 고소작업대의 탑승 설비에는 추락방지를 위한 안전난간을 설치하고 안전모를 착용하여야 합니다.
- 작업 특성상 안전난간 설치가 어려운 경우 안전대를 지급하고 안전대부착설비에 체결한 상태로 작업하여야 합니다.

중대재해 발생 알림

배포일시 : 2026년 6월 25일 17:00

중대재해
사이렌

업종
건설업

재해 유형
떨어짐

'26년 6월 11일(목) 13:04경 서울 강남구 소재 건물 해체 공사 현장 내 2층 계단에서 작업 준비 중 계단 사이 개구부로 떨어져 치료 중 사망



예방
대책

- 건물 해체 작업으로 계단 난간을 해체한 경우 추락방호망 등 작업 환경에 따라 올바른 추락방호조치를 하여야 합니다.
- 추락방호망 설치가 곤란한 경우 안전대부착설비를 설치하고 안전대를 지급·체결하도록 관리·감독하여야 합니다.

중대재해 발생 알림

배포일시 : 2026년 6월 29일 17:00

중대재해
사이렌

업종
건설업

재해 유형
무너짐

'26년 6월 26일(금) 10:01경 울산 울주군 소재
건설공사 현장 내 임시 보행교 하부에서 **거푸집**
해체 작업 중 굴러떨어진 흙덩이에 깔려 사망



예방
대책

- 경사(굴착)면 인근에서 작업 시 주변의 부석·균열 등 토사의 상태를 미리 점검하고, 붕괴 위험이 있는 경우 출입금지 등 필요한 조치를 하여야 합니다.
- 우천 등 빗물 침투에 의한 붕괴 예방을 위해 토사 경사면에 방수조치 및 측구 설치 등 필요한 조치를 하여야 합니다.

중대재해 발생 알림

배포일시 : 2026년 6월 29일 17:00

중대재해
사이렌

업종
건설업

재해 유형
무너짐

'26년 6월 26일(금) 03:38경 인천시 서구 소재 배전선로 지중화 공사 현장에서 **지하매설물 접지 작업 중 굴착 측면 토사 붕괴로 매몰되어 사망**



예방
대책

- 지반 등 굴착하는 경우 지반의 종류를 고려한 설계도서상 굴착면의 기울기를 준수하여야 합니다.
- 굴착작업 시 토사 등의 붕괴위험이 있는 경우 미리 흙막이 지보공 설치 등 안전조치를 하여야 합니다.

중대재해 발생 알림

배포일시 : 2026년 6월 29일 17:00

중대재해
사이렌

업종
건설업

재해 유형
떨어짐

'26년 6월 27일(토) 09:15경 충남 아산시 소재 플라스틱 제조 공장 내 지붕 천막 보강 공사현장에서 천막 덧씌우기 작업 중 기존 천막이 찢어지며 떨어져 사망



예방
대책

- 천막 등 강도가 약한 재료로 덮은 지붕 위에서 작업 시 폭 30cm 이상의 발판 또는 추락방호망을 설치합니다.
- 추락 위험이 있는 지붕 위에서 작업 시 작업자에게 안전모와 안전대를 지급하고 안전대 부착설비를 설치합니다.